

**„BISZEX” csapda: almafaszítkár - *Synanthedon myopaeformis* Borkhausen;**  
**almamoly - *Cydia pomonella* L.; gesztenyemoly - *Cydia splendana* Hübn.;**  
**rügysodró tükrösmoly - *Hedya nubiferana* Haw.**

A CSALOMON® "BISZEX" csapda csalétke NEM feromon, hanem táplálkozási attraktáns, emiatt a csapda nőstényeket és hímeket is fog. Használatát különösen légtér-telítéssel kezelt gyümölcsösökben ajánljuk, ahol a feromoncsapdák nem működnek.

Csalogatóanyag: CN-CYPOM Hatáserősség: közepes

A CSALOMON® "BISZEX" csalétek által csalogatott kártevő molyfajok:



A CSALOMON® "BISZEX" csapdát almafaszítkár fogásához a lombkoronába, 1,5-2,0 m magasságba, almamoly fogásához a fakorona legfelső ágaira (ez NAGYON FONTOS!), gesztenyemoly fogásához a korona felső részébe, minél magasabbra (magas fa esetén min. 4,0 - 4,5 m magasságba), rügysodró tükrösmoly fogásához a lombkoronába, 1,5-2,0 m magasságba helyezük ki.

A csapdázás megkezdésének javasolt időpontja almafaszítkárnál május eleje, almamolynál április vége, gesztenyemolynál július közepe, rügysodró tükrösmolynál május eleje.

A CSALOMON® "BISZEX" csapda szelektivitása: a 4 célkártevő molyfajon kívül helytől függően foghat meg csekély mértékben más sodrómoly fajokat (*Adoxophyes*, *Archips*, *Pammene* stb.), ritkábban egyes bagolylepkéket. Erdőhöz közel egyes szemeslepke fajok is bejöhhetnek (*Coenonympha*, *Pararge*, stb.), ezek csapdába repülése a ragacsos felületet jelentősen csökkenti, ilyen helyen a ragacsalap cseréjére gyakrabban szükség lehet. Esetenként nagyszámú légy (Diptera) is a csapdába jöhet.

A CSALOMON® "BISZEX" csapda vonzóképesége: környezeti viszonyoktól függően 3-4 hét. Ezután a csapdát a biztonságos rajzáskövetés érdekében cserélje újra! Ragacsalapcsere: a fogástól függően, szükség szerint (általában 7-10 naponként).

A CSALOMON® "BISZEX" csapda hatáserőssége: a megfelelő feromoncsapda fogásához (csak hímek) képest a "BISZEX" csapda kevesebbet fog (nőstények és hímek):

Fogott faj:	almafaszitkár	almamoly	gesztenyemoly	rügys. tükr.moly
A "BISZEX" csapda által fogott mennyiség a megfelelő feromoncsapda fogásához viszonyítva:	30-50 % <sup>[1]</sup>	10-30 % <sup>[2,3]</sup>	10-30 % <sup>[3]</sup>	30-50 % <sup>[4]</sup>

Emiatt a megbízható előrejelzéshez 1-5 hektáronként 2-4 csapdapár üzemeltetése javasolható. A "BISZEX" csapdák nagy előnye, hogy azokon a területeken is alkalmazhatók rajzáskövetésre, melyek légtér-telítéses (= párosodás gátlás, "mating disruption") feromonkezelést kaptak, és így rajtuk a hagyományos feromoncsapdák nem működnek (mivel a légtér-telítés a feromonális kommunikációt megzavarja). Ezen felül alkalmazásuk olyan esetben javasolható, amikor a kártevő nőstényeinek befogására is szükség van (pl. fekunditás- és fertilitásvizsgálatok, stb.). A "BISZEX" csapdákkal ellentétben a hagyományos feromoncsapdák csak hímeket fognak.

[1] Tóth, M. és mtsi., *Ent. exp. appl.* 142:27-35, 2012; [2] Hári, K. és mtsi., *Acta Phytopath. Entomol. Hung.* 46:225-234, 2011; [3] Tóth, M. és mtsi. *Acta Phytopath. Entomol. Hung.* 49:37-47, 2014; [3] Jósvai, J.K. és mtsi., *szem. közl.*; [4] Jósvai, J.K. et al., *Int. Term. Kert. Szántóf. Kult.* 30:56-61, 2013.



A  az MTA ATK Növényvédelmi Intézet bejegyzett védjegye.

Megrendelés / felvilágosítás: MTA ATK Növényvédelmi Intézet, Budapest, Pf. 102., 1525; tel.: (1)-391-8637, 06-30-9824999; fax: (1)-3918655; e-mail: <csalomon@agr.ar.mta.hu> ; internet: <www.csalomoncsapdak.hu>

A CSALOMON® "BISZEX" csapda több molyfajt csalogat (a képen almafaszitkár és almamoly fogása)

Foto: Jósvai J.



A CSALOMON® "BISZEX" csapda nőstényeket is fog!

Így néz ki ha a CSALOMON® "BISZEX" csapda megfogja!

A CSALOMON® "BISZEX" csapda több molyfajt csalogat (a képen rügysodró tükrösmoly fogása)



A CSALOMON® "BISZEX" csapda több molyfajt csalogat (a képen gesztenyemoly fogása)

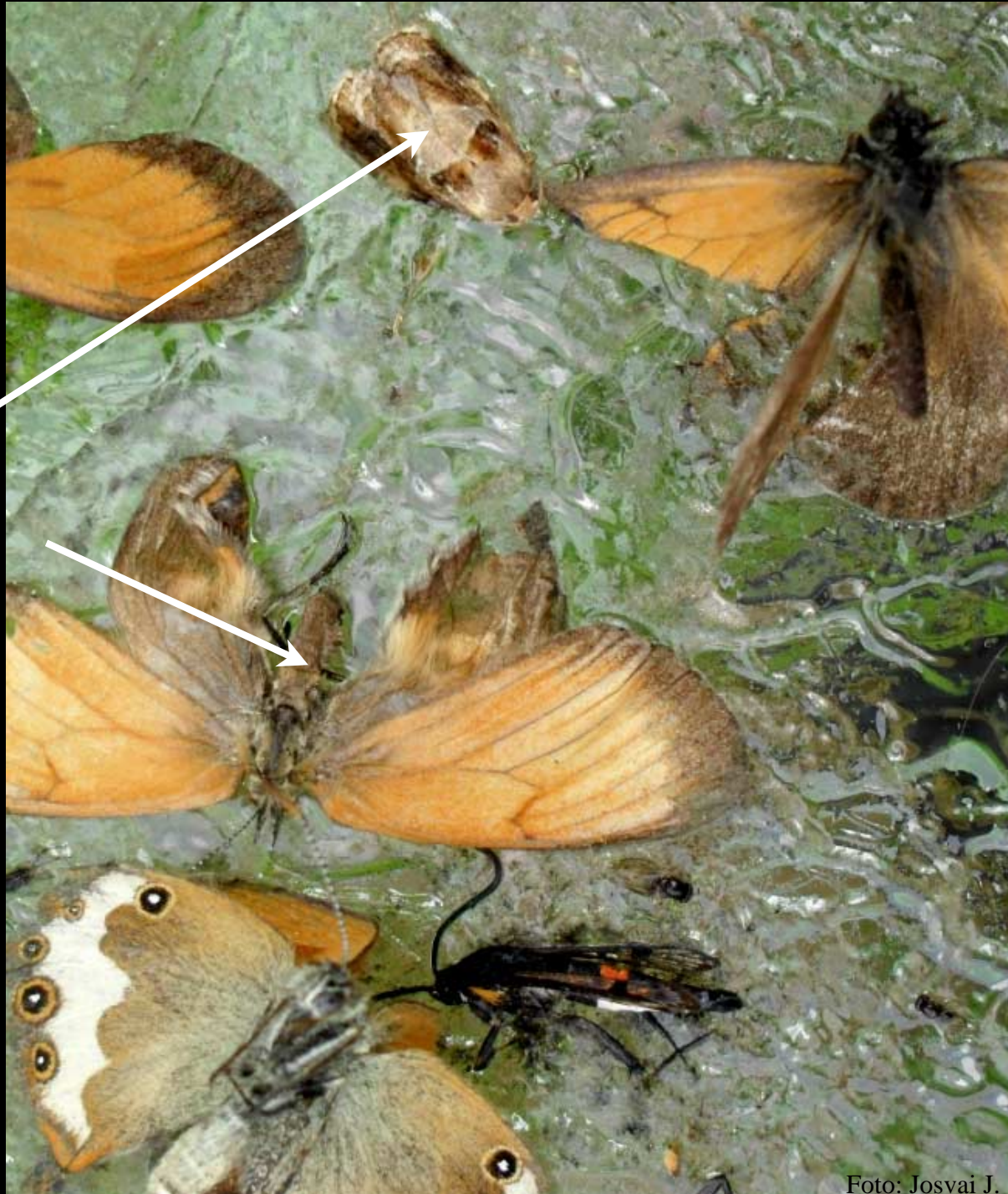
Így néz ki ha a CSALOMON® "BISZEX" csapda megfogja!

Szennyező fajok a  
CSALOMON® "BISZEX"  
csapdában:

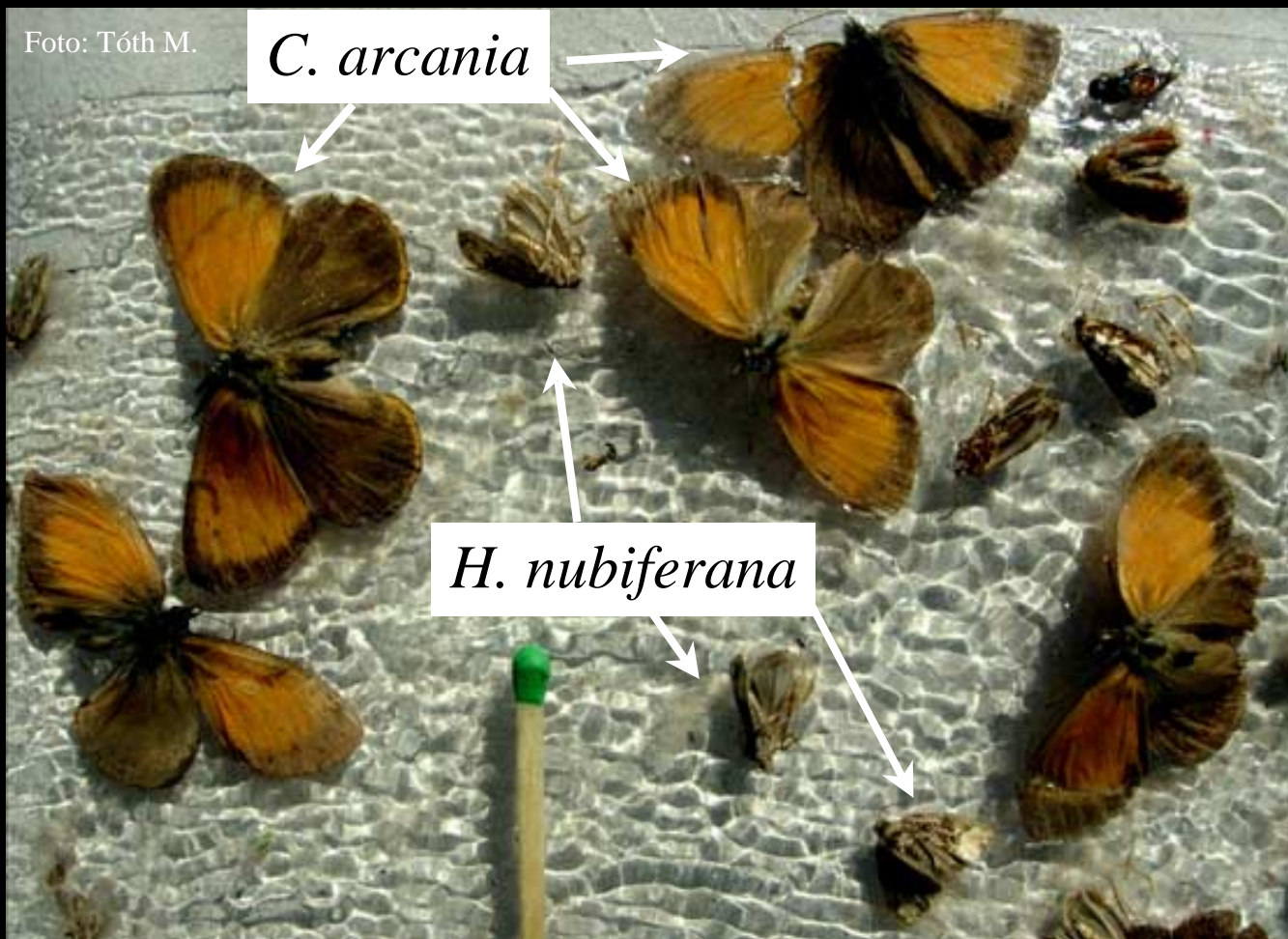
*Archips sp.*

*Coenonympha sp.*

A CSALOMON® "BISZEX"  
csapda több molyfajt  
csalogat (a képen *Archips*  
sodrómolyok és  
szemeslepkék fogása)



## Szennyező fajok a CSALOMON® "BISZEX" csapdában:



Erdő közelében nappali lepkék is a csapdába jöhetnek; ilyenkor a ragacslapot gyakrabban szükséges cserélni.