

# Cseresznyelég - *Rhagoletis cerasi* L. és amerikai keleti cseresznyelég - *R. cingulata* Loew

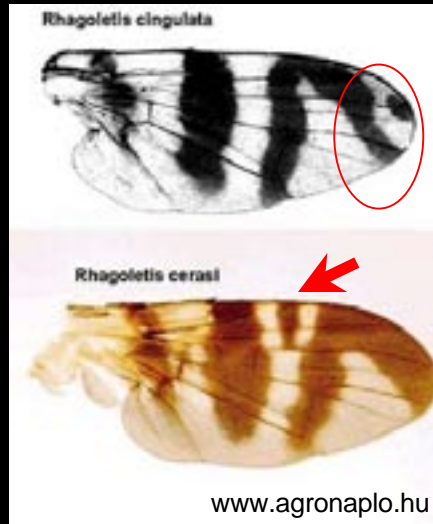
A cseresznyelég hossza 3-4 mm, fekete alapszínű. Feje sárgásbarna, tora a szárnyak tövénél sárga. Szárnya fekete foltos. A potroh is fekete, de egyes példányoknál a szelvények hátsó pereme sárgás árnyalatú. A keleti cseresznyelég valamivel nagyobb, elsősorban szárnymintázata alapján különbözik (ld. kép).

A lárva tápnövénye: meggy, cseresznye. Kárképe: a "kukacos" cseresznye. A gyümölcs a mag körül pépes állományú, ez tapintással észlelhető. A mag közelében lelhetjük meg a fehér, kb. 5 mm-es nyület. Az európai cseresznyelég a meggy és cseresznye termesztés meghatározó kártevője, védekezés nélkül 50 - 100%-os kár is bekövetkezhet! Lényeges, hogy a csapdát a korona felső részébe, jó magasra akasszuk, úgy, hogy a csapda sárga felületét minél hosszabb ideig érje napsütés! A csapdázás megkezdésének szokásos időpontja **április vége**, de az amerikai keleti cseresznyelég elhúzódó rajzása miatt a megfigyelést egészen augusztus végéig ajánlatos folytatni.

A CSALOMON® PALz cseresznyelég csapda **szelektivitása**: egyaránt jól fogja mindkét cseresznyelég fajt. A csalétek a dió buroklég (*R. completa*) fogására is alkalmas. A csapda sárga színe miatt igen sok más repülő rovar is befog, melyektől a cseresznyelegyek a torukon levő sárga folt, ill. foltos szárnyuk alapján jól megkülönböztethetők.

A CSALOMON® PALz csapda **vonzó-képessége**: a cseresznyelegyeket a feltűnő, sárga szín csalogatja össze. Mindkét fajnál, de a keleti cseresznyelégnél különösen, jelentősen emeli a fogásokat a mellékelt illatcsalétek, amely NEM feromont, hanem speciális táplálkozási attraktánst tartalmaz. A csapda kb. 6-8 hétig őrzi hatékonyságát, ill. míg a lap el nem veszíti ragadósságát.

Csapdáinkkal időben észlelhetjük a cseresznyelegyek **megjelenését** és kiválóan követhetjük **rajzásmenetét**. A keleti cseresznyelég észak-amerikai elterjedésű, hazánkban 2006-ban jelent meg [1]. A tapasztalat szerint rajzása később kezdődik (június közepe - vége), mint az európai cseresznyelégé, és a szüret utáni is elhúzódik (augusztus közepe - vége) [3].



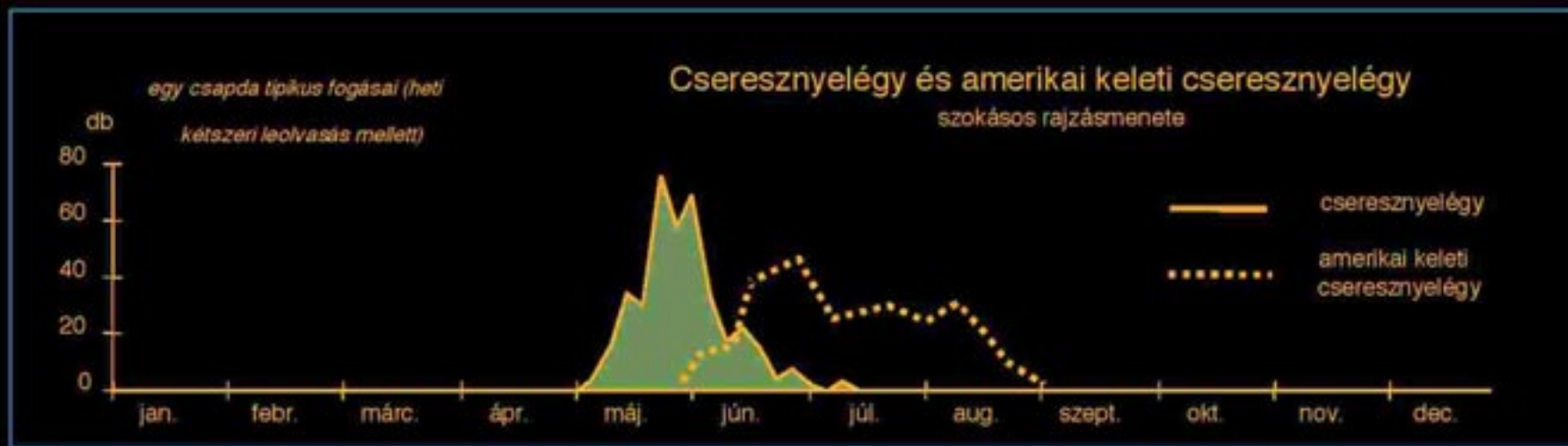
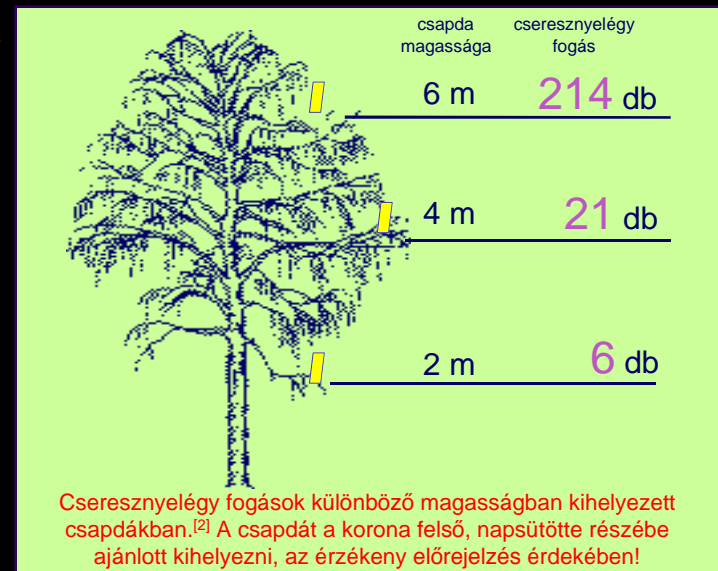
**A legyek, amelyeket a csapda fog és azok szárnyai közti különbségek**



**A lárva és kártétele, amit meg kell előzünk**

A védekezés a kifejlett rovar ellen irányul, hogy ne tudja a gyümölcsökbe rakni petéjét. A rovarölőszeres perme-  
teztést a rajzás és a fajta érésének függvényében kell elvégezni. Erre ajánlott, környezetvédelmi szempontból  
előnyös szerek alkalmazhatók [4]. A Karate 5EC jelenleg (2008) egyszeri felhasználásra, közvetlen érés előtt  
engedélyezett. (A rovarölőszerek használatánál szigorúan tartsa be a  
vonatkozó munka- és egészségvédelmi előírásokat!). A *R. cingulata*  
az EPPO A2 (239) listája szerint karantén kártevő, megjelenésekor a  
karantén intézkedéseket be kell tartani!

[1] Szeőke K., *Növényvédelem*, 42:470, 2006; Dér Zs. és Szeőke K.,  
*XXVII. Int. Term. Kert. Szántóf. Kult.*, 22-27, 2006. [2] Tóth, M. és  
mtsai, *Növényvédelem*, 40:229-236, 2004. [3] Lampe I. és mtsi,  
*Obstbau*, 31:414-416, 2006; [4] *Növényvédő szerek, termésmenővelő  
anyagok. Évente megjelenő kiadvány, beszerezhető: megyei  
Növényvédő (NTSZ) Állomások (www.neoland.hu);  
www.ontsz.hu/engedelyezes/nyitolap.html; WIN-PESZTI  
(www.relemi.hu)*

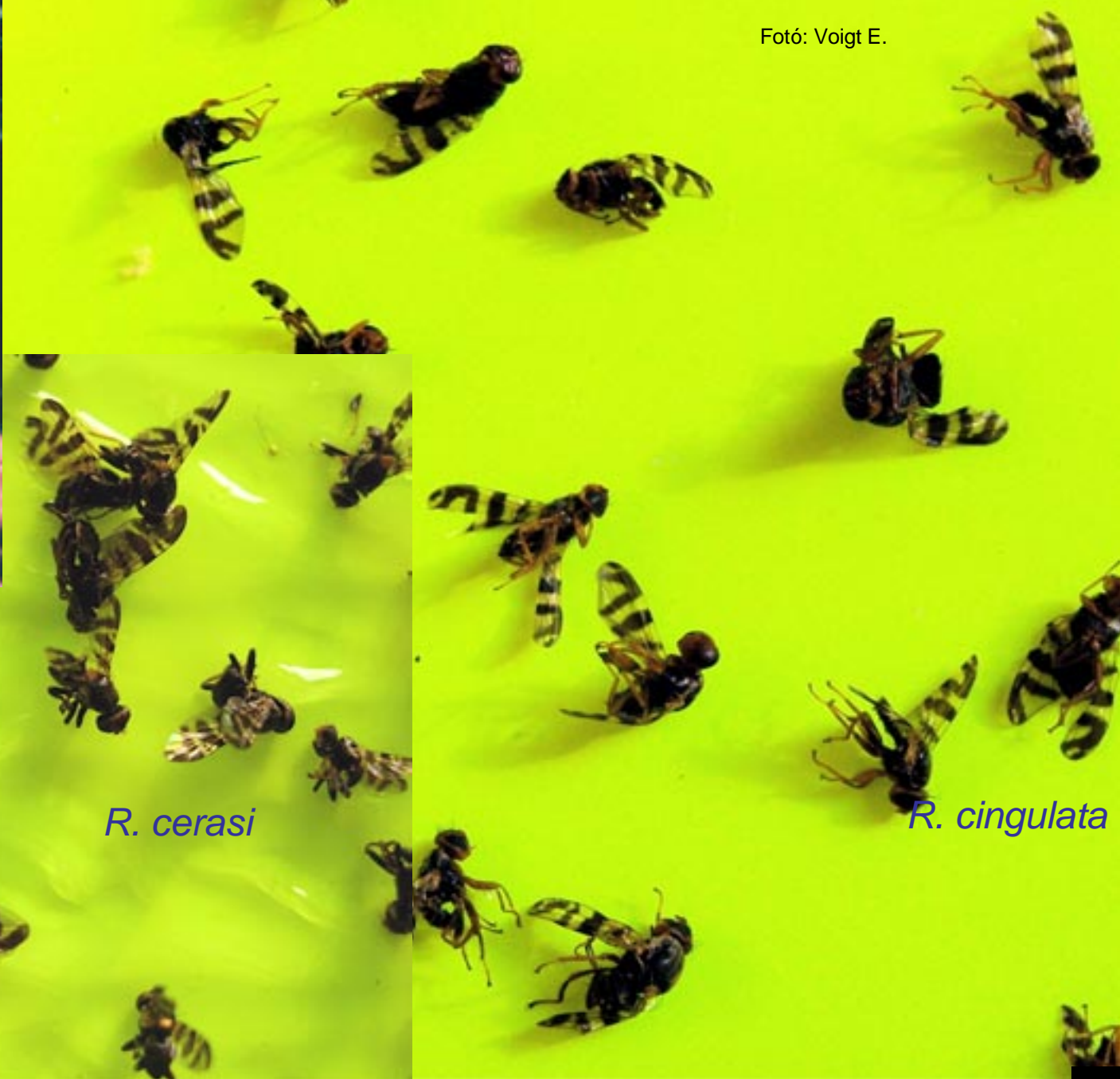


A **CSALOMON** az MTA ATK Növényvédelmi Intézet bejegyzett védjegye.

Megrendelés / felvilágosítás: MTA ATK Növényvédelmi Intézet, Budapest, Pf. 102., 1525; tel.: (1)-391-8637, 06-30-9824999; fax: (1)-3918655; e-mail: [csalomon@julia-nki.hu](mailto:csalomon@julia-nki.hu) internet: [www.julia-nki.hu/csalomon](http://www.julia-nki.hu/csalomon).



Fotó: Tóth M.



Fotó: Voigt E.

*R. cerasi*

*R. cingulata*

Fotó: Koczor S.