

## Kormospille - *Theresimima ampelophaga* Bayle-Barelle

A lepke szárny-fesztávolsága 20-26 mm. Szárnya feketésbarna, jellegzetesen fénytelen, koromszínű. Teste csillogó, sötétkéktől a sötét kékeszöldig változó fémfényű. A hímek csápja tollas.

A hernyó tápnövénye: szőlő. Kárképe: az áttelelő hernyók kora tavasszal előbújnak és a fakadó rügyekbe rágják magukat. A rügyeket kiodvasítva a rügypikkelyek lehullanak; a kártétel olyan, mintha a fiatal hajtást a rügalapnál elvágták volna. Május folyamán és június elején a szőlő levelén nagy, szabálytalan alakú lyukakat rágnak. A hernyó a levél fonákán tartózkodik, a lomb érintésekor a földre hullajtja magát, mozdulatlaná válik, nehezen észrevehető. Súlyosabb károsításakor tarrágást is észlelhetünk. A nyári lepkerajzás utáni hernyónemzedék kis lárvái a levelek fonákán hámozgatnak. Ezt a kártételt nagyon nehéz észrevenni, mivel csak 1-2 levélre terjed ki.

A feromoncsapdát a tőke művelési módjától függően 1 - 1,5 m magasra (a szőlőfürtök magasságába) helyezzük el, lombos vesszőre akasztva. A csapdázás megkezdésének időpontja június közepe.



**A lárva, melynek kártételét meg kell előzünk**

**A lepke, amit a csapda fog**



A CSALOMON<sup>®</sup> csapda szelektivitása: a csapdák csalétke a kormospillén kívül más rovar nem csalogat.

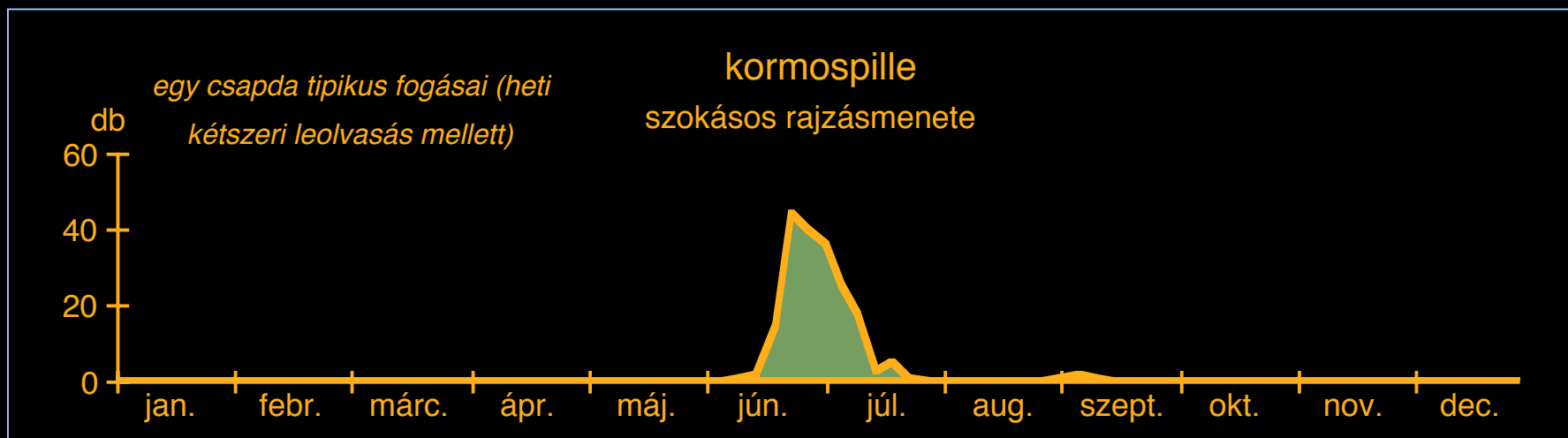
A CSALOMON<sup>®</sup> csapda vonzóképesége: környezeti viszonyoktól függően 4-6 hét. Ezután a csapdát a biztonságos rajzáskövetés érdekében cserélje újra!

Ragacs lapcsere: a fogástól függően, szükség szerint (általában 7-10 naponként).

A kormospille elsősorban a mediterrán szőlőterületek kártevője. Korábban az ország déli részein okozott jelentős kárt, de a hetvenes évektől alig találkozhatunk kártételével. Az elmúlt két évben végzett feromoncsapdás vizsgálatok azonban azt bizonyították, hogy a faj továbbra is jelen van egyes területeken (Budapest környéke, Kecskemét, Szekszárd, Balatonfelvidék)[1].

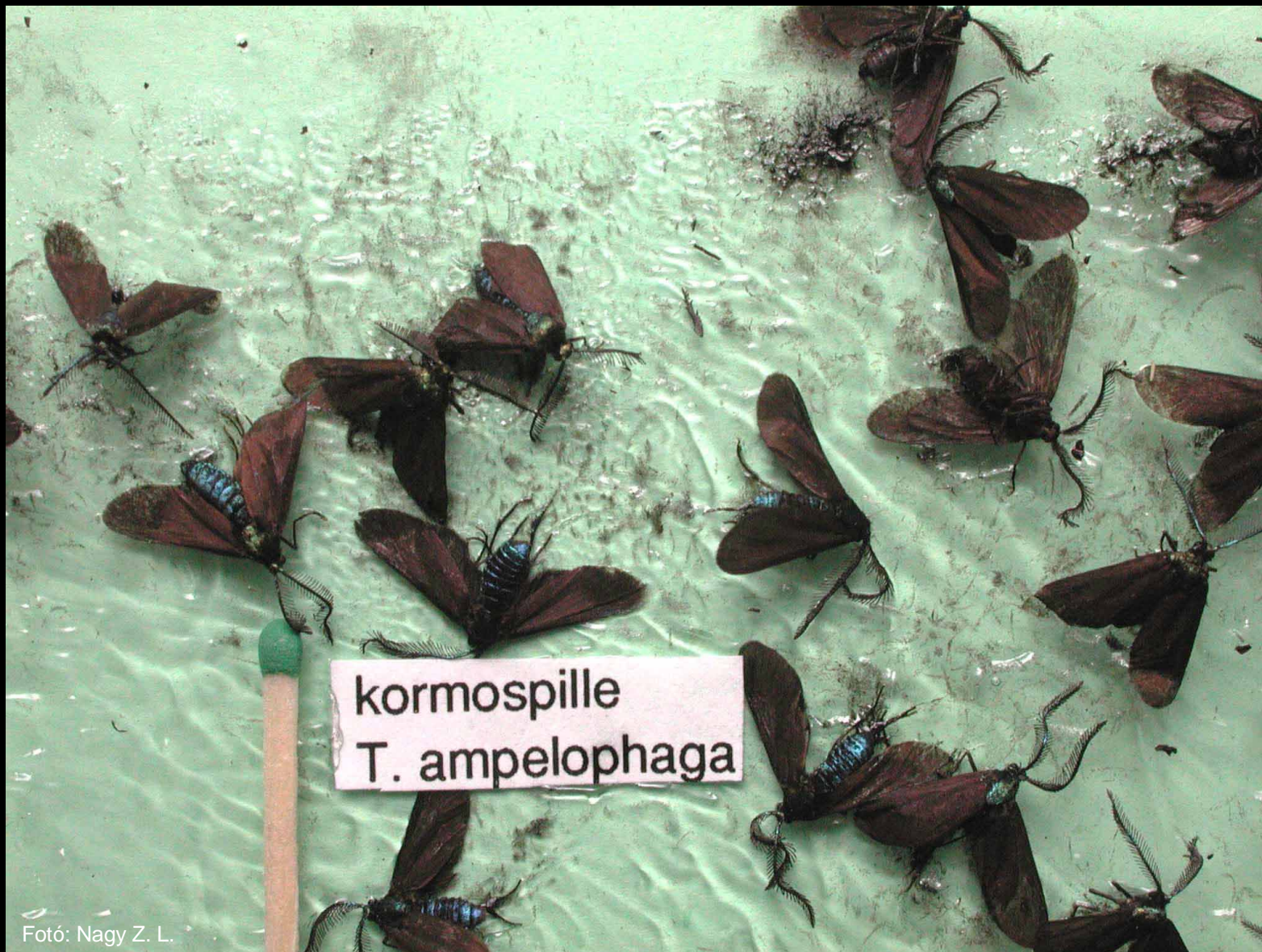
Feromoncsapdáink kiválóan alkalmasak az újonnan fellépő kártevő felderítésére, elterjedésének követésére és fogásaik alapján követhetjük a lepkék megjelenését és rajzásmenetét. A kártevő évente általában egyszer rajzik, de kedvező időjárási esetén egy csonka őszi rajzása is lehetséges. Ha védekezésre szükség van, az a hasonló lombrágó kártevőkre alkalmazott szerekkel végezhető [2]. (A rovarölőszerek használatánál szigorúan tartsuk be a vonatkozó munka- és egészségvédelmi előírásokat!)

[1] Voigt E., *Agrofórum*, 11:46-48, 2000. [2] *Növényvédő szerek, termésnövelő anyagok. Évente megjelenő kiadvány, beszerezhető: megyei Növényvédő (NTSZ) Állomások; www.ontsz.hu/engedelyezes/nyitolap.html; WIN-PESZTI (www.relemi.hu)*



A **Csalomon N** az MTA ATK Növényvédelmi Intézet bejegyzett védjegye.

Megrendelés / felvilágosítás: MTA ATK Növényvédelmi Intézet, Budapest, Pf. 102., 1525; tel.: (1)-391-8637, 06-30-9824999; fax: (1)-3918655; e-mail: <csalomon@julia-nki.hu> vagy <h2371tot@ella.hu>; internet: <www.julia-nki.hu/csalomon>



Fotó: Nagy Z. L.

Így néz ki, ha a CSALOMON® RAG csapda megfogta!