

Kis farontó (farágó) lepke - *Zeuzera pyrina* L.

A lepke szárnyfesztávolsága 30-70 mm. Elülső szárnyainak alapszíne áttetsző fehér, mintázata a szegélyek mentén koromfekete, az érközökben kékesfekete pettyekből és foltokból áll. Hátsó szárnya hasonló, de széles töere áttetszően fehér. Feje fehér, arca fekete; tora fehér, hat fekete foltal. Potroha fehér, az egyes szelvények elején feketés szőrszálakkal.

Tápnövénye: alma, orgona, körte, dió, birs, de megél számos más gyümölcs- és erdei fán, cserjén is. Bogyósokban (málna, köszméte, ribiszke, stb.) is károsíthat.



A lepke, amit a csapda fog

Kárképe: a lárva az ágak belsejében rág járatot. Jelenlétét elárulja a fertőzött növények alatt összegyűlt fűrészporszerű ürüleke. A hasonló életmódú nagy farontóval (*Cossus cossus*) szemben a kis farontó nem az öreg törzsekben, hanem fiatal fák törzsében, vagy vastagabb ágaiban él. A károsított részek könnyen letörnek.



Faiskolában a fertőzés a talajhoz közel, a talajfelszíntől 5 - 25 cm-re is jelentkezhet! A feromoncsapdát hosszú karóhoz rögzítve helyezük ki, úgy, hogy a lombkorona szintje FELETT, a lombokból kinyúljon. A csapdák e kihelyezési módja rendkívül fontos! Csak azok a csapdák fogják meghatározó mértékben a kis farágó lepkéit, amelyek a FAKORONA FELETT helyezkednek el legalább 30-40 cm-rel! A csapdázás megkezdésének javasolt időpontja hazánkban június eleje.

A lárva és kártétele, amit meg kell előznünk

A **CSALOMON®** csapda szelektivitása: a **VARb3** módosított varsás feromoncsapda a kis farontón kívül más lepkefajt nem fog. Csalétke ugyan a ribizkeszitkárt (*Synanthedon tipuliformis*) is csalogatja, ez a szitkáfaj azonban a **VARb3** csapdatípussal nem fogható hatékonyan. (A ribizkeszitkásra speciálisan célzott, hatékonyabb csapdaformák állnak rendelkezésre csapdaválasztékunkban!) Esetenként jelentősebb cserebogár (pl. keleti cserebogár - *Anoxia orientalis*, stb.) fogások tapasztalhatók a korona fölé kihelyezett **VARb3** csapdákból, ezek azonban nem a feromoncsaléteknek, hanem a csapda fizikális kialakításának és pozíciójának tudhatók be. A **CSALOMON®** csapda **vonzóképessége**: környezeti viszonyoktól függően 4-6 hét. Ezután a csapdában a csalétket a biztonságos rajzáskövetés érdekében cserélje újra! A **VARb3** varsás csapda érzékeny detektáláshoz alkalmazható; továbbá a populáció mennyiségi változásait (rajzásmenetét) is jól követi, tömeges fogásra is alkalmas.

Csapdáinkkal kiválóan megállapíthatjuk, hogy gyümölcsösünkben jelen van-e a kis farontó, és ha igen, behatárolhatjuk a lepkék megjelenésének idejét és követhetjük rajzásuk menetét. A nagyobb hernyó rejtett életmódja miatt a kártevő elleni védekezés igen nehéz.



Házikertekben, biogazdaságokban a kártételt csökkentheti, ha a nagy hernyók járataiba ölőszert fecskendezünk, majd a nyílást oltóviasszal elzárjuk[1]. Erre a célra használhatunk szabadforgalmú inszekticidet is[2].



Foto: Voigt E.

Kártétel gesztenyén

[1]Balás, G. *Kertészeti növények állati kártevői. 2. kiad.* Mezőgazd. Kiadó, Budapest, 1966. [2] Bodor, J. *Növényvédelem*, 8:478-480., 1972.



A **Csalom N** az MTA ATK Növényvédelmi Intézet bejegyzett védjegye.

Megrendelés / felvilágosítás: MTA ATK Növényvédelmi Intézet, Budapest, Pf. 102., 1525; tel.: (1)-391-8637, 06-30-9824999; fax: (1)-3918655; e-mail: <csalomon@julia-nki.hu> vagy <h2371tot@ella.hu>; internet: <www.julia-nki.hu/csalomon>

Foto: Voigt E.

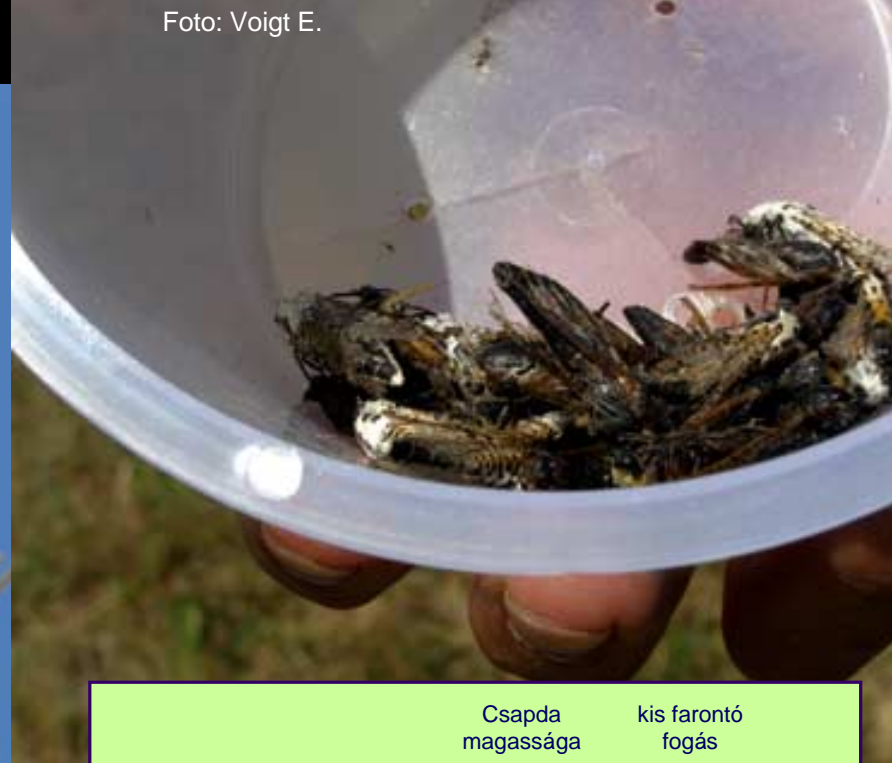
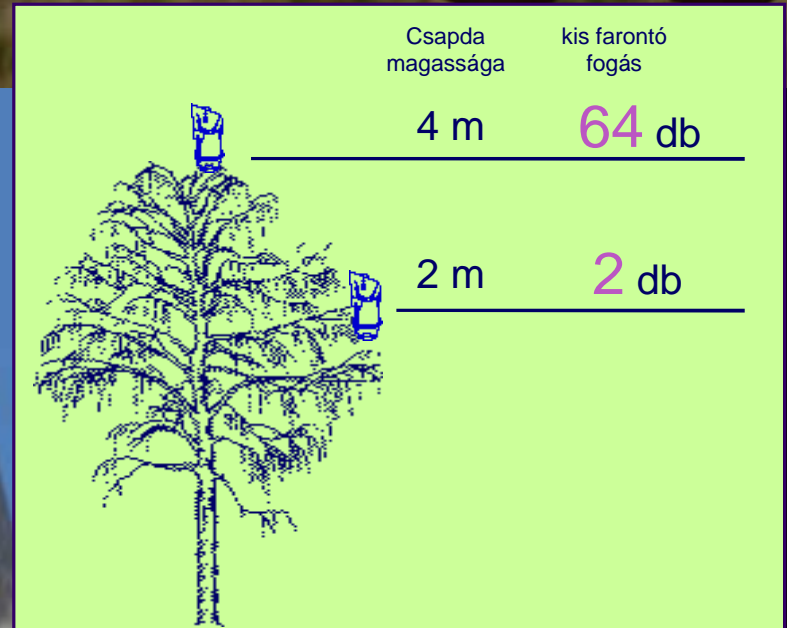


Foto: Voigt E.



Kis farontók fogása a korona fölé, ill. a koronába kihelyezett VARb3 csapdáknban.[3] Megfelelő fogás CSAK A KORONA FÖLÖTT elhelyezett csapdáknban volt!



kis farontól.
Z. pyrina

Így néz ki, ha a CSALOMON® VARb3 csapda megfogja!

