

Összeszerelési útmutató palást csapdához (PAL)

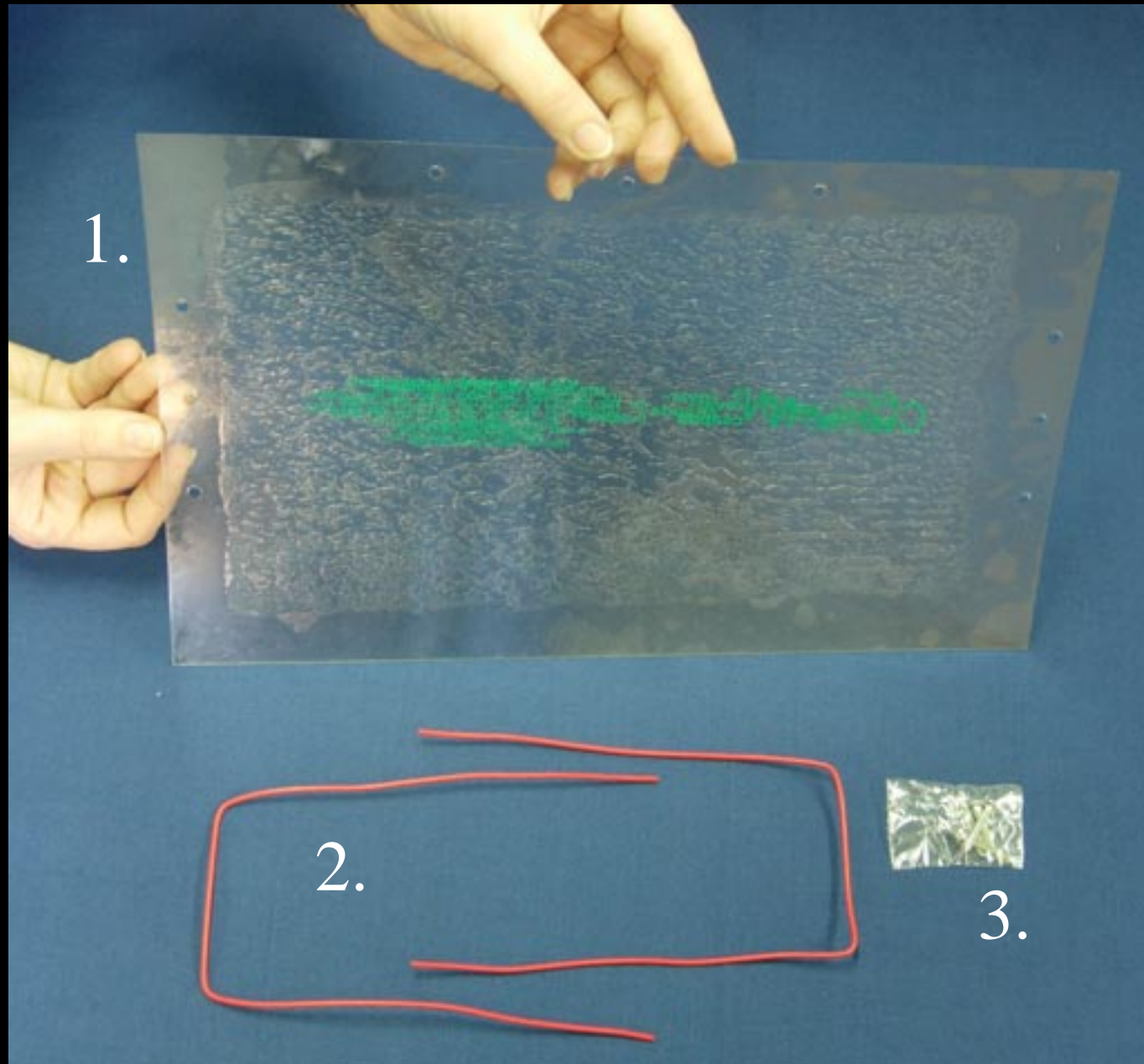
Assembling instructions for *PAL* trap design

Tartozékok:

- 1 = ragacslapok
- 2 = akasztó drótok
- 3 = sasszegek

Parts:

- 1 = sticky sheets
- 2 = hanging wires
- 3 = pegs





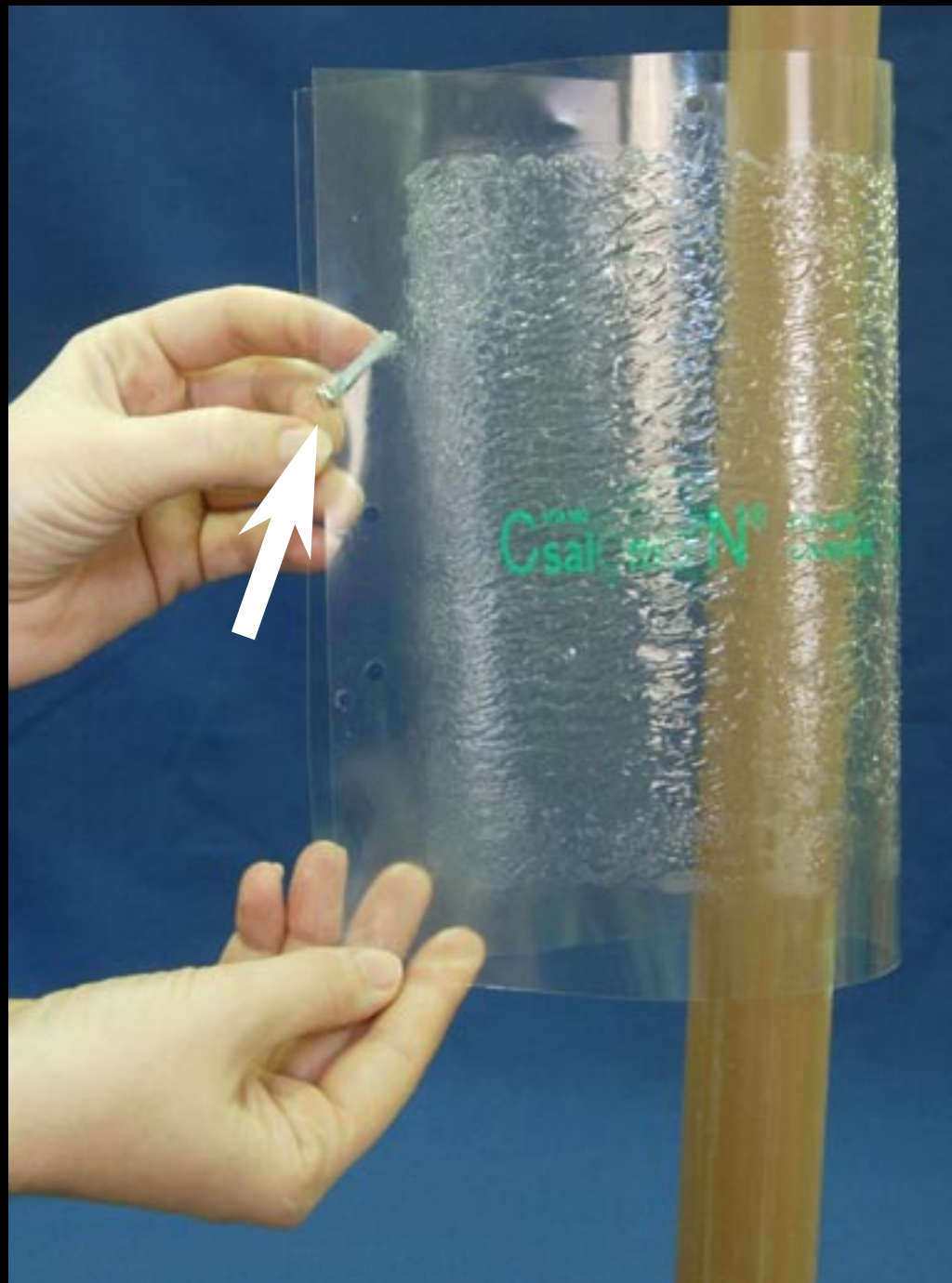
Válassza szét a
ragacslap párt!

Separate one
sticky sheet from
the *pair of sheets!*



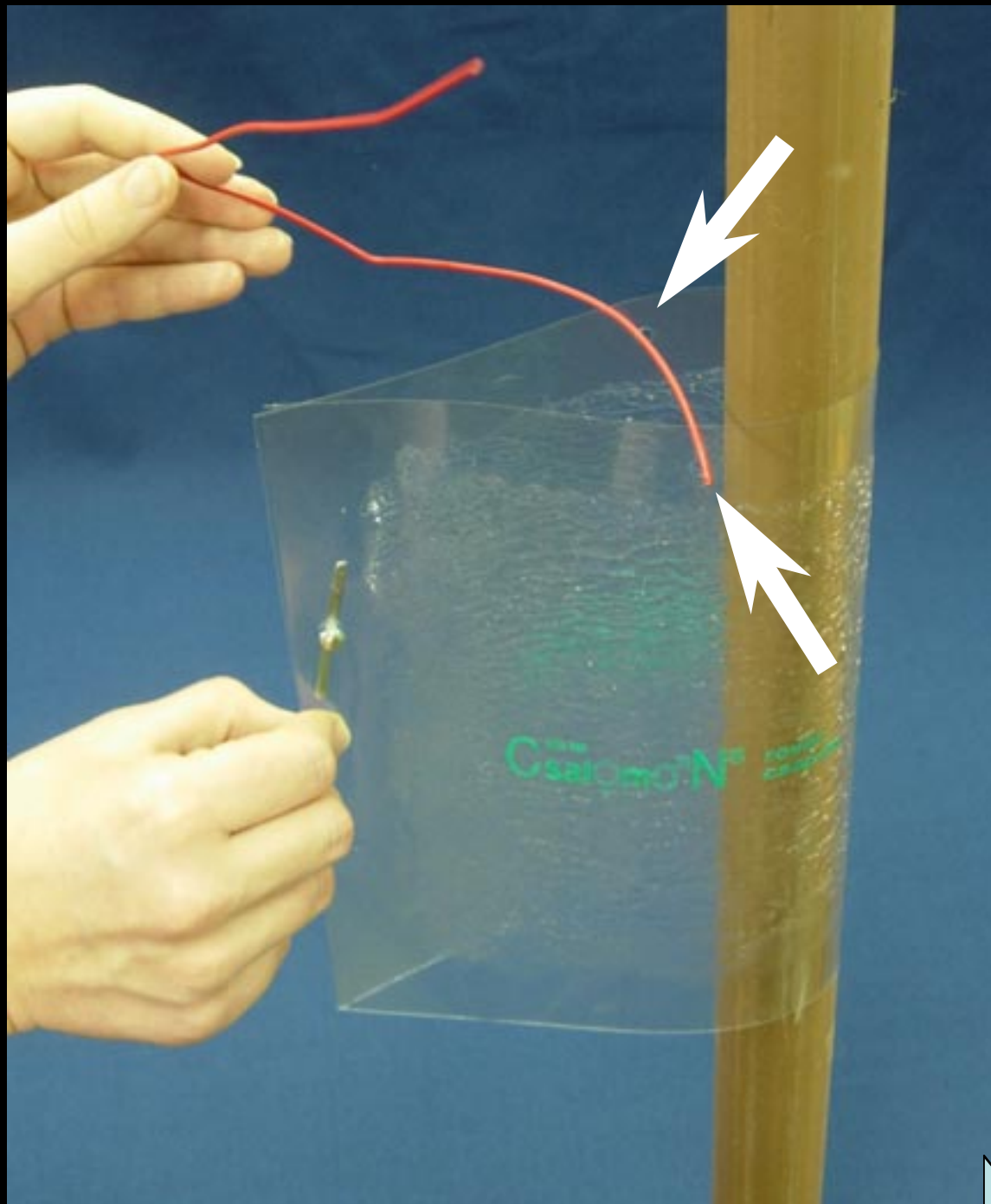
A **ragacslapot** hajtsa a kukoricaszár (vagy karó) köré kanyarítva, majd a felső lyuknál sasszeggel fogja össze!
A **ragacsos** oldal **kifelé** nézzen!

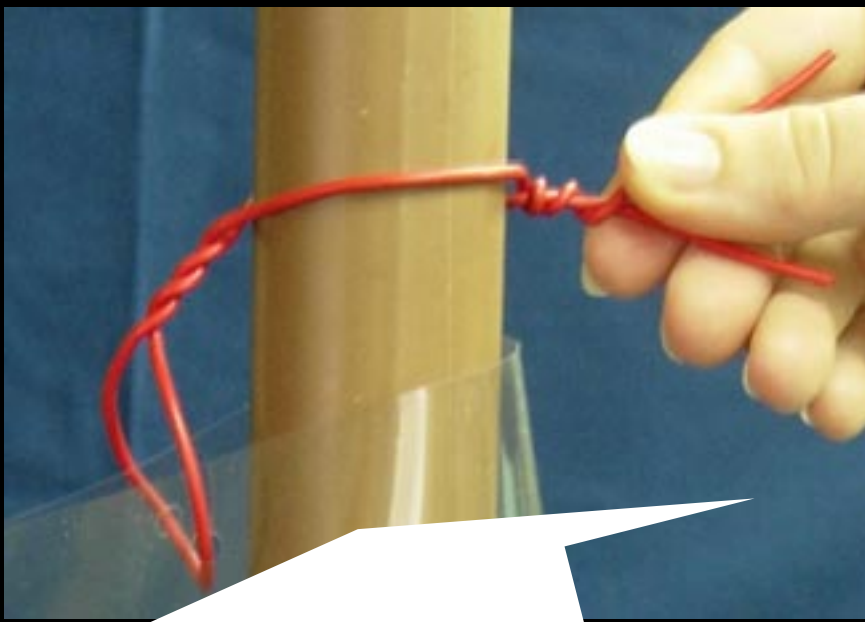
*Fold the **sticky sheet** around the maize stem or pole and fasten with the peg in the upper hole!
Sticky side outside!*



Fűzze át az
akasztó **drótot** a
felső szélén
levő lyukakon!

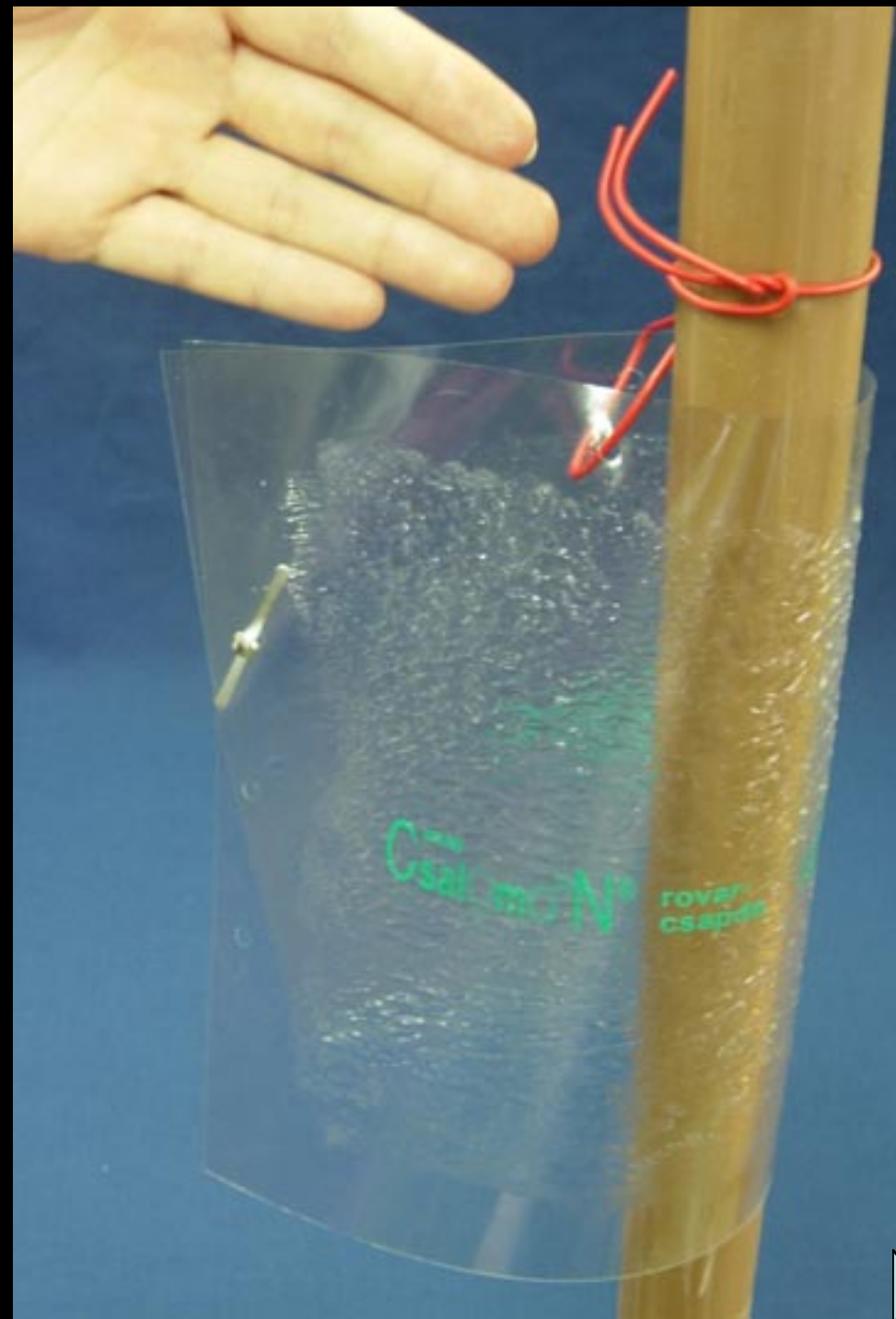
*Thread the
hanging **wire**
through the
holes at the
upper edge!*

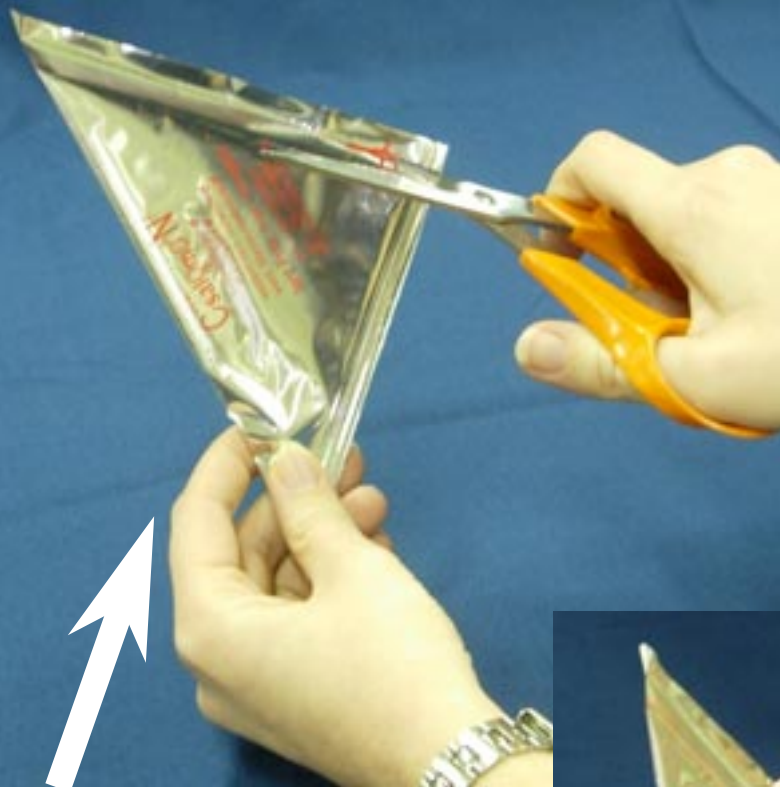




Rögzítse a csapdát a kukoricaszárhoz (vagy karóhoz) az akasztó **dróttal!**

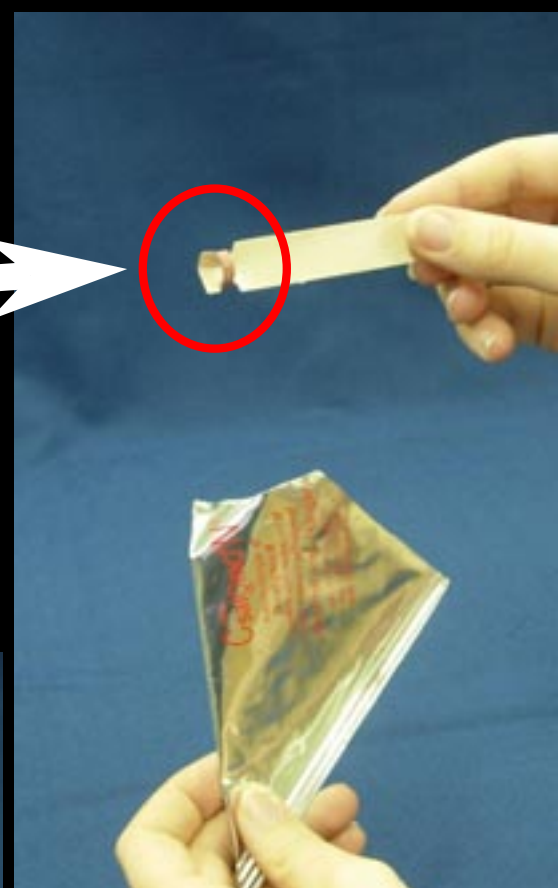
*Fix the trap to the maize stem or pole with the hanging **wire!***





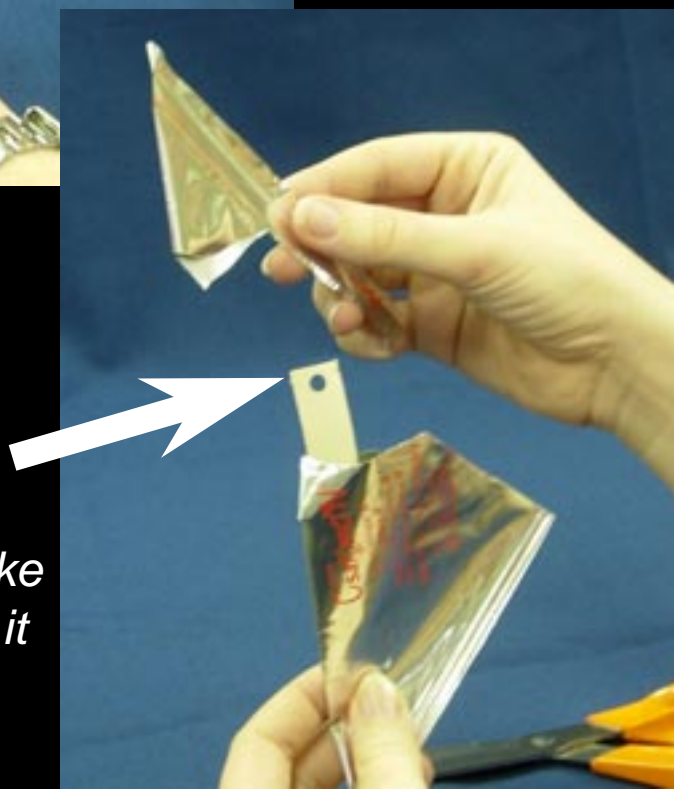
Sohase érintse a kibocsátót az **ujjával**, mert illatanyag **szennyezést** okozhat!!!

*Never touch the dispenser with bare **fingers** for fear of cross contamination with **pheromone**!!!*



Nyissa fel a csalétket tartalmazó **tasakot!**
Vegye ki a **csalétket** a nyélnél megfogva!

*Open sealed **bag** containing the bait! Take out the **bait** by holding it by the plastic handle!*



(Ha a kérdéses kártevő csapdájához jár csalétek, megtalálja azt az 1. sz. alcsomagban **külön** szállítva.)

*In case an attractant dispenser is provided for the given pest, baits are packaged in a **separate** sealed bag.)*

Rögzítse a **csalétket**
saszeggel a
ragacslaphoz!

*Fix the **bait** with the
peg to
the sticky sheet!*



A **PAL csapda** a **kukoricabogár** (*Diabrotica v. virgifera*) fogására fejlesztett csapdatípus

- rendkívül érzékeny, detektálásra, rajzáskövetésre alkalmas,
- feromoncsalétekkel szállítjuk,
- csak hím egyedeket fog,
- 3-400 fogott bogárig nem telik meg,
- egyszerű felépítésű,

"PAL" csapdánkat az **EU országokban** a **kukoricabogár detektálására ajánlott csapdaformává** nyilvánították.

*The **PAL trap** was developed for catching **Diabrotica v. virgifera***

- *it is highly sensitive for detection of occurrence and monitoring,*
- *it is baited with the synthetic sex pheromone,*
- *it catches only male insects,*
- *it has a catch capacity of 3-400 beetles,*
- *it is of simple design.*

*"The **EU-research project** DIABROTICA (QLK5-CT-1999-01110) **recommends to use PAL traps** baited with pheromone as the standard detection tool for *Diabrotica v. virgifera* in Europe."*

