

Homoktövis-légy - *Rhagoletis batava* Hering

Foto: D.L. Shamanskaya



A légy, amit a csapda fog

A CSALOMON® homoktövis-légy csapda csalétke a homoktövis-légyen kívül egyaránt jól csalogatja az európai cseresznyelegyet (*R. cerasi*), a keleti cseresznyelegyet (*R. cingulata*), a dió buroklegyet (*R. completa*), a napraforgólegyet (*Strauzia longipennis*), stb. A csalétek NEM feromon, hanem táplálkozási attraktáns, emiatt a csapda nőstényeket és hímeket is fog.

A homoktövis-légy hasonlít az európai cseresznyeléggyhez. Szárnyfesztávolsága 7 – 9 mm, a teste 4 – 6 mm hosszú. A szárny sötétén csíkozott, a cseresznyeléggyre jellemző ék alakú folt az elülső szegély középtáján hiányzik. A pajzsocska sárga. A lárva (nyű) a gyümölcsben él, tejfehér, fejetlen, lábatlan, 3 fejlődési stádiumon megy keresztül a bábozódás előtt [1].

A lárva **tápnövénye: homoktövis** (*Hippophae rhamnoides*). **Kárképe:** a nőstények tojásaikat a gyümölcs héja alá helyezik el. Egy-egy gyümölcsben akár 4 lárva is kifejlődhet. Néhány hét után kirágják magukat a bogyóból, majd a földre hullanak és a talaj felső részében bábozódnak. Általában a báb telel át a talajban ill. az itt található növényi maradványokban. A kártétel a gyümölcshús mennyiségének és minőségének

csökkenése. A fertőzött bogyók idő előtt a földre hullanak, sok esetben elszáradnak.

A csapdát a növényállomány **felső szintjére** helyezzük el úgy, hogy a csapda sárga felszínét **minél hosszabb ideig érje napsütés!** A csapdázás megkezdésének szokásos időpontja Németországban **július eleje** (ha majd Magyarországon is megjelenik a kártevő, ez az időpont nálunk **korábban tolódhat!**) A légy Németországban tipikusan július első dekádjától augusztus közepéig rajzik.

A CSALOMON® PALz homoktövis-légy csapda **szelektivitása:** ha közelben meggy, vagy cseresznye szoliter fa ill. telepítés van, csapdánk foghatja a cseresznyeléggy fajokat (*Rhagoletis cerasi*, *R. cingulata*,

Foto: D.L. Shamanskaya

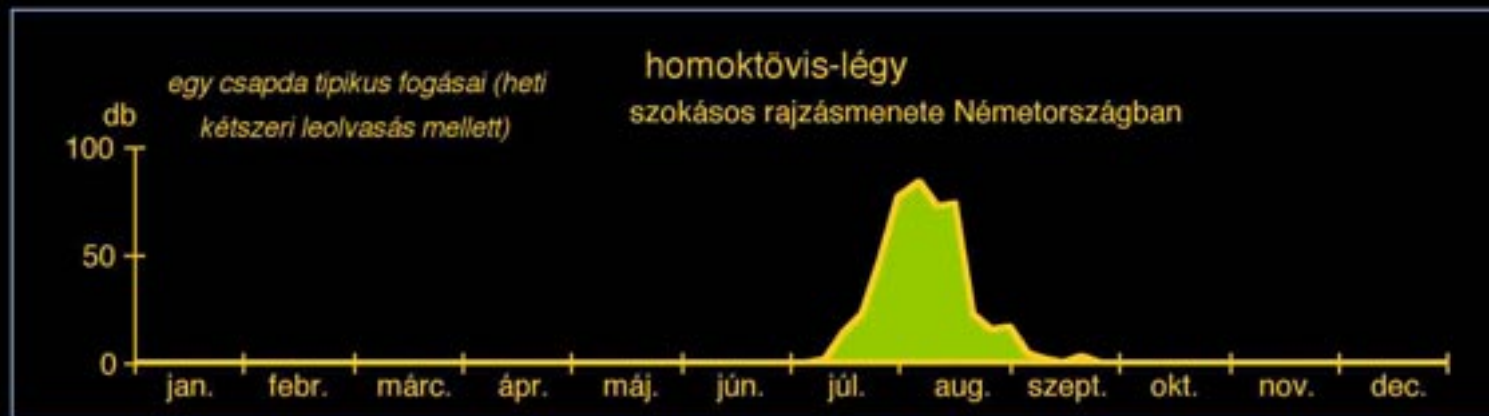


A lárva és kártétele, amit meg kell előznünk

de vigyázat! Ezek vadon élő fa és cserjén, pl. sajmeggy, *Lonicera*, stb. is megélnek!), melyek a homoktövis-legyéhez hasonló méretűek, és eltérő szárnymintázatuk alapján könnyen megkülönböztethetőek. Diófák környékén a dió buroklégy (*R. completa*) egyedei (melyek jóval nagyobbak) jelenhetnek meg a csapdákbán (ld. honlapunkról letölthető, ezekre a fajokra vonatkozó szaktanácsadói anyagainkat, melyekben színes fotók is találhatóak – www.csalomoncsapdak.hu). Zöldessárga színe miatt igen sok más repülő rovar is befog a csapda, melyektől a homoktövis-legyet jellegzetes szárnymintázata alapján lehet megkülönböztetni.

A CSALOMON® PALz csapda **vonzóképessége**: a homoktövis-legyet egyrészt a feltűnő, sárga szín csalogatja, azonban többszörösére emeli a fogásokat a mellékelt csalétek, amely speciális szintetikus táplálkozási attraktánst tartalmaz. A csalétek összetétele azonos a cseresznyelegyeknél használt csalétekkel. A csapda kb. **6-8 hétig** őrzi hatékonyságát, ill. amíg a lap el nem veszíti ragadósságát.

Csapdáinkkal időben észlelhetjük a homoktövis-legyek **megjelenését** és kiválóan követhetjük **rajzásmenetét**. Eredetileg szibériai, oroszországi eredetű faj. Hazánkban egyelőre még nem észlelték (2015). Az utóbbi években egyre jelentősebb kártétele jelentkezik Finn-, Svédországban, a Baltikumban, és Németországban is, ahol megfigyelhető a kártevő délre húzódása. Így elképzelhető, hogy Magyarországon is hamarosan megjelenik.



[1] Shamanskaya, L.D., *Bioecology of the sea-buckthorn fly (Rhagoletis batava obscuriosa Kol.) and pest control treatment in Altai*. pp. 7 – 20, in: <http://urn.fi/URN:ISBN:978-952-326-035-1>



A  az MTA ATK Növényvédelmi Intézet bejegyzett védjegye.

Megrendelés / felvilágosítás: MTA ATK Növényvédelmi Intézet, Budapest, Pf. 102., 1525; tel.: (1)-391-8637, 06-30-9824999; fax: (1)-3918655; e -mail: csalomon@agrar.mta.hu internet: www.csalomoncsapdak.hu.

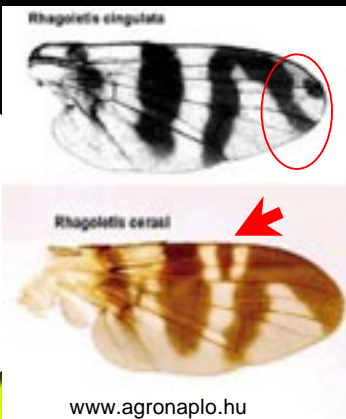


Fotó: Tóth M.



R. batava

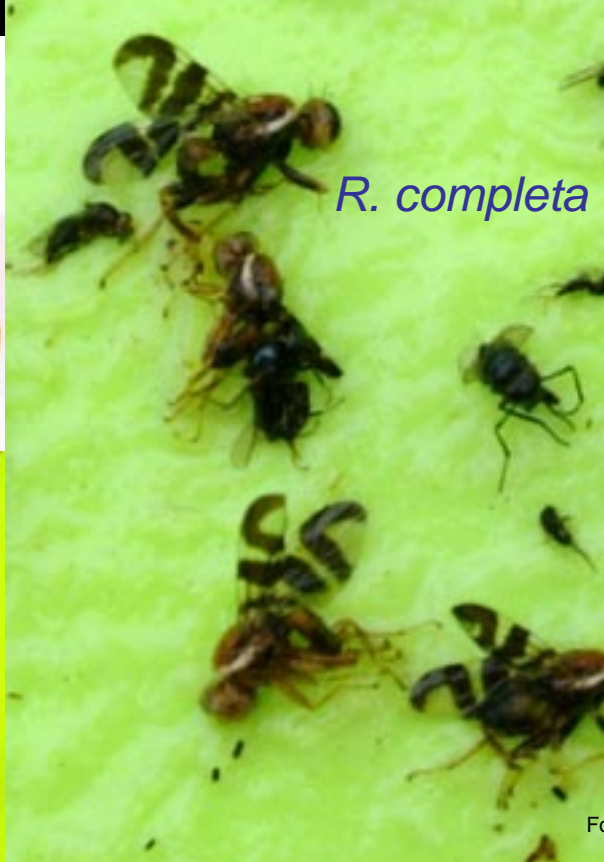
www.la.lv/



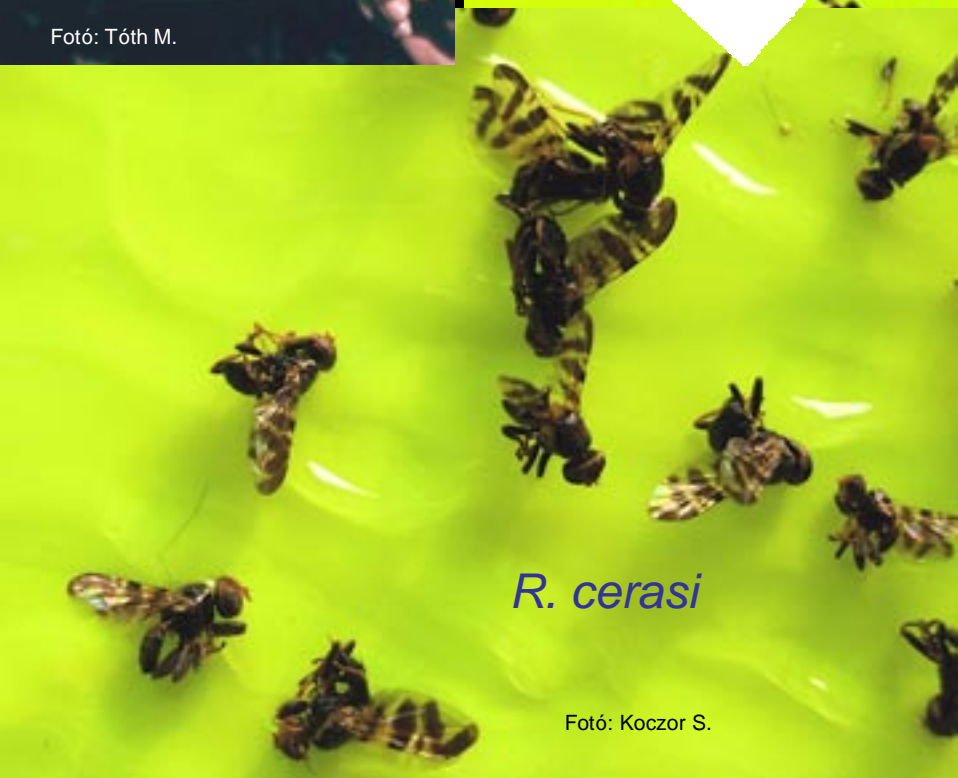
Rhagoletis cingulata

Rhagoletis cerasi

www.agronaplo.hu

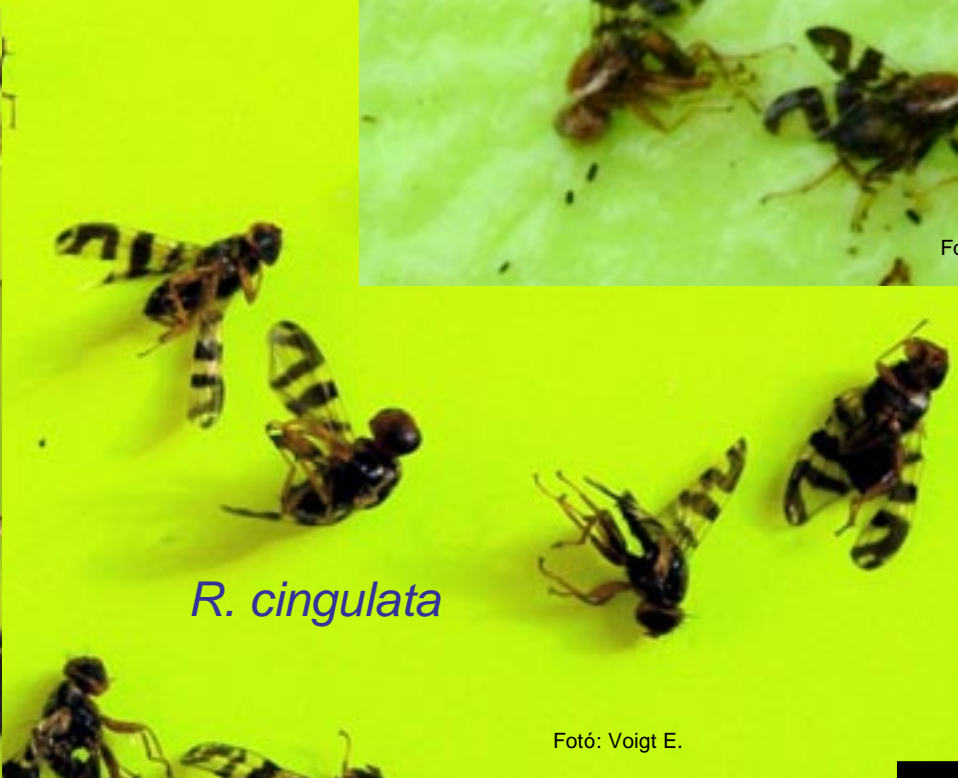


R. completa



R. cerasi

Fotó: Koczor S.



R. cingulata

Fotó: Voigt E.