

Összeszerelési útmutató kombinált kék/sárga színű SZINb típusú csapdához

Assembling instructions for combined blue/yellow SZINb sticky trap type

Tartozékok:

- 1 = ragacslapok
- 2 = akasztó drót
- 3 = sasszegek

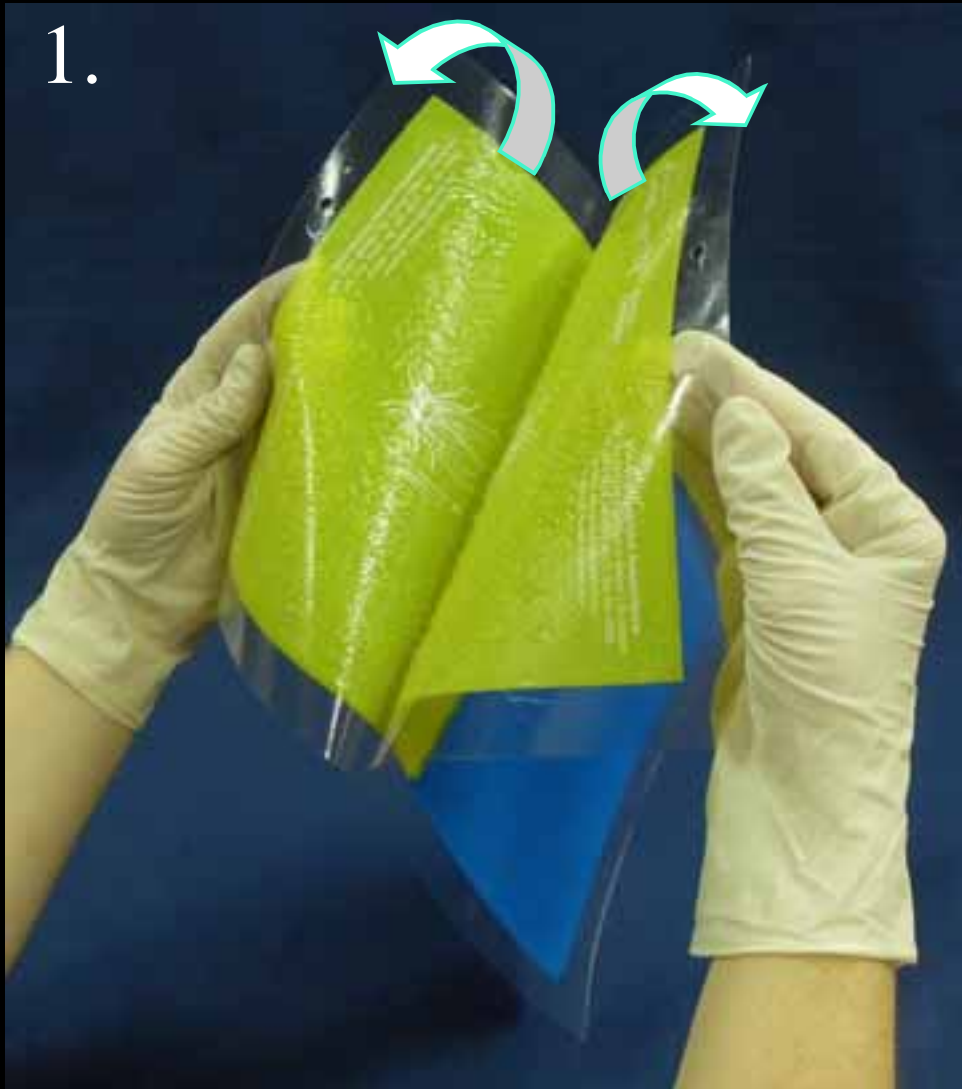
Parts:

- 1 = sticky sheets
- 2 = hanging wire
- 3 = pegs



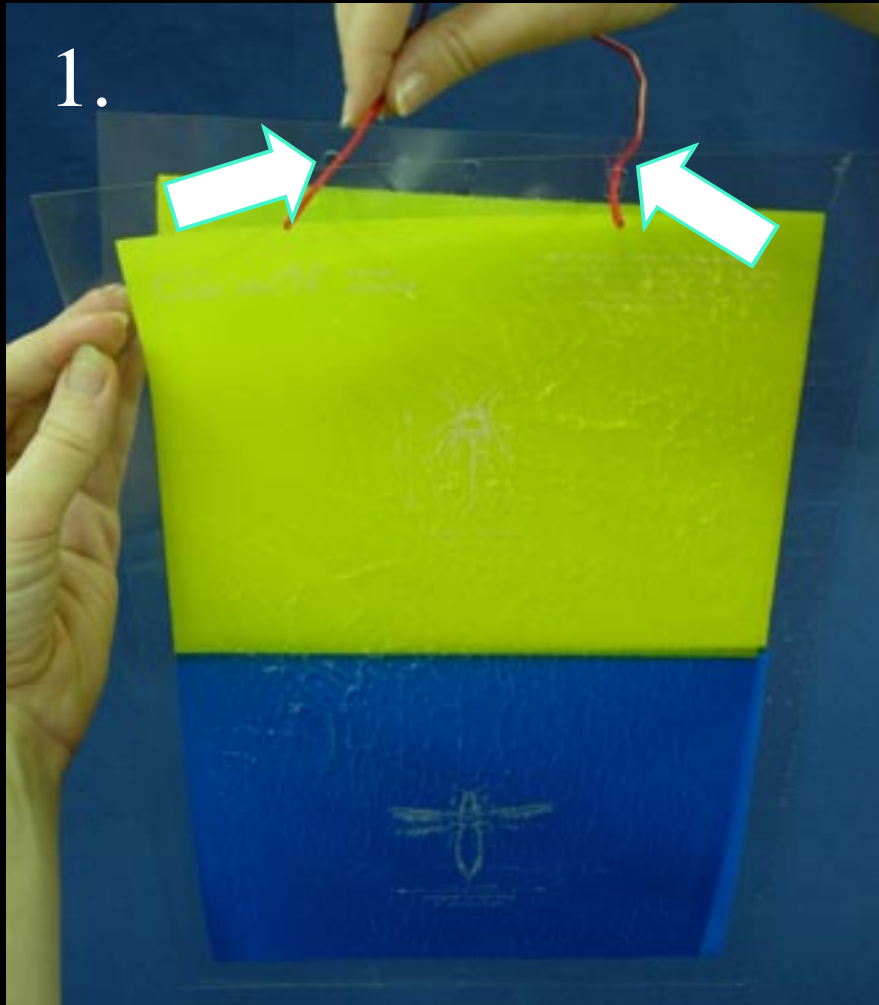
Válassza szét a ragacslap párt, majd ragacsos oldalukat kifele fordítva illeszse újra össze őket !

Separate the pair of sticky sheets and assemble them again in such a way that the sticky sides face outside!

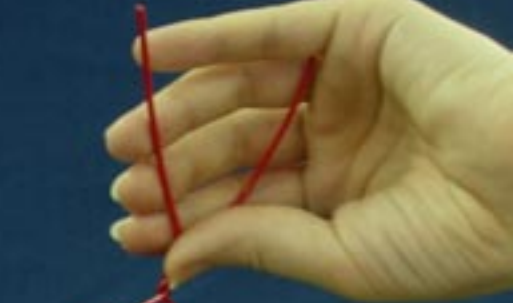


Fűzze át az akasztó drótot a felső szélén levő lyukakon és csavarja össze a képen látható módon!

Thread the hanging wire through the holes at the upper edge and arrange as shown on the pictures!



1.



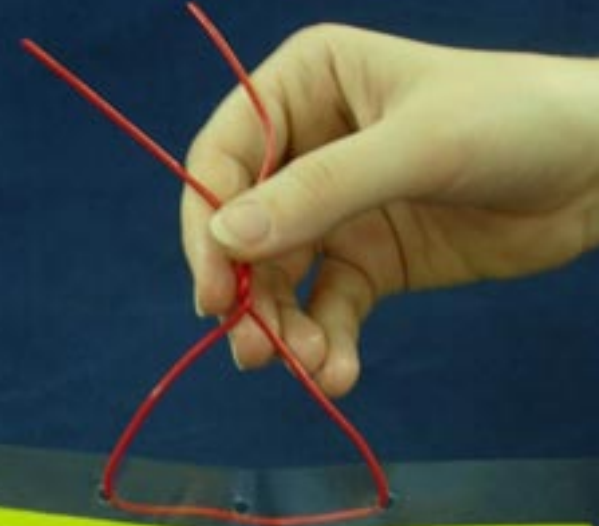
Rögzítse egymáshoz a ragacslapokat az alsó lyuknál sasszeggel!

Fix the sheets to each other with a peg!

A csapda **készen áll** a kártevők befogására!

*The trap is **ready** for use!*

2.



Csak, mint N°

Csak, mint N°



A SZINb csapdát elsősorban fólia-, vagy üvegházban apró termetű rovarkártevők csapdázására használhatjuk. A kártevőt élénk színével (sárga: *Trialeurodes vaporariorum*; dohánytripsz - *Thrips tabaci*; levéltetvek - *Aphis spp.*, stb.; kék: nyugati virágtripsz - *Frankliniella occidentalis*) csalogatja. Az odacsalogatott kártevőket külső ragacsos felületén fogja meg.

The yellow/blue combined sticky trap (SZINb) is suitable for the detection of several greenhouse pests. Insects are attracted to the bright colour (yellow: *Trialeurodes vaporariorum*; *Thrips tabaci*; *Aphis spp.*; etc. blue: *Frankliniella occidentalis*). The trap catches the approaching insects on its sticky surface.

nyugati virágtripsz (*Frankliniella occidentalis*)

www.viarural.com.ar



lamar.colostate.edu



levéltetvek (*Aphis spp.*)



tripsz fajok (*Thrips spp.*)

www.gov.on.ca



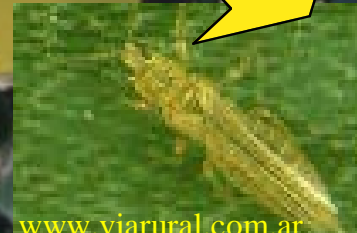
üvegházi molytetű (*Trialeurodes vaporariorum*)



www.kreis-ed.de



www.graphicsscience.com.au



www.viarural.com.ar